

**sivag**  
PUMPEN AUSTRIA



KREISELPUMPEN aus Edelstahl

**3S**



## INDUSTRIEANWENDUNGEN

Spiralgehäusepumpen der Baureihe „3“ sind einstufige Kreiselpumpen nach EN 733 (DIN 24255) und werden zur Förderung reiner und leicht verunreinigter Flüssigkeiten, ohne abrasive, feste oder langfasrige Bestandteile verwendet.

Spiralgehäusepumpen der Baureihe „3S“ sind Monoblockkreiselpumpen mit direkt gekoppeltem IEC-Normmotor. Diese Serie ist in den Edelstahl-Werkstoffen 1.4301 und 1.4571 erhältlich.



Anwendungsgebiete sind:

- Chemische Industrie
- Wasserversorgungsanlagen
- Drucksteigerungsanlagen
- Kühlwasseranlagen
- Klima- und Heizungsanlagen
- Beregnungsanlagen

## EIGENSCHAFTEN UND VORTEILE

- **Sehr gutes Preis-/Leistungsverhältnis**

- **Große Pumpenauswahl**

Diese Baureihe deckt durch Ihre Vielzahl an unterschiedlichen Größen ein sehr breites Leistungsspektrum ab.

- **Unterschiedlichste Gleitringdichtungswerkstoffe**

Je nach Fördermedium können unterschiedliche Dichtungsmaterialien verwendet werden.

- **Kompakte Bauweise**



Ideal für Anwendungsfälle, wo die räumlichen Bedingungen begrenzt sind. Durch die platzsparende, kurzgekuppelte Monoblock-Ausführung sehr flexibel und variabel einsetzbar. Die Pumpe wird direkt auf einem IEC-Norm E-Motor aufgebaut.

Anwendungsfreundlich, flexibel, sicher, platzsparend und sehr preisgünstig.

- Durch die Montage eines IEC-Normmotors **sehr hohe Variabilität**

- **Wartung**

Einfache Wartungs- bzw. Reparaturarbeiten ohne Demontage der Rohrleitung. Ausbau der Einschubeinheit (ohne Gehäuse) durch Entfernen der Gehäuseschrauben möglich.

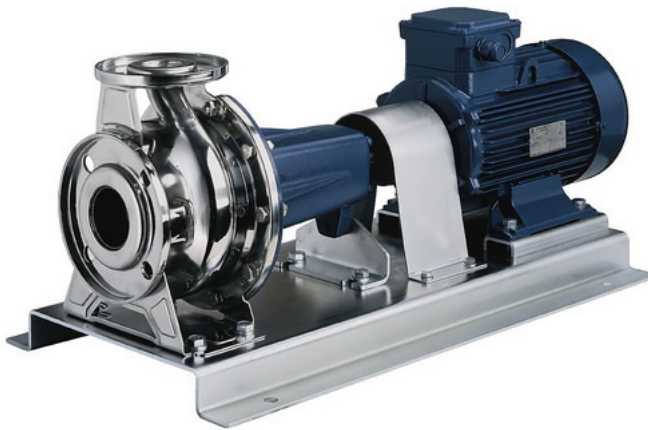
- **ATEX-Version**

Die Pumpen und Aggregate können nach Atex zertifiziert werden. Für die zur Verfügung stehenden Ausführungen, Werkstoffe und das mögliche Zubehör bitten wir, sich an unser Vertriebspersonal zu wenden.



- **Langgekuppelte Ausführung „3PF“ und „3P“**

Die komplette Palette dieser Baureihe „3“ ist auch als langgekuppelte Ausführung mit Lagerbock und freiem Wellenende, aufgebaut auf Grundplatte mit elastischer Kupplung mit oder ohne Ausbaustück und IEC-Norm E-Motor erhältlich.



Details sind im separaten Folder ersichtlich.

- **Kurzgekuppelte Ausführung „3M“**

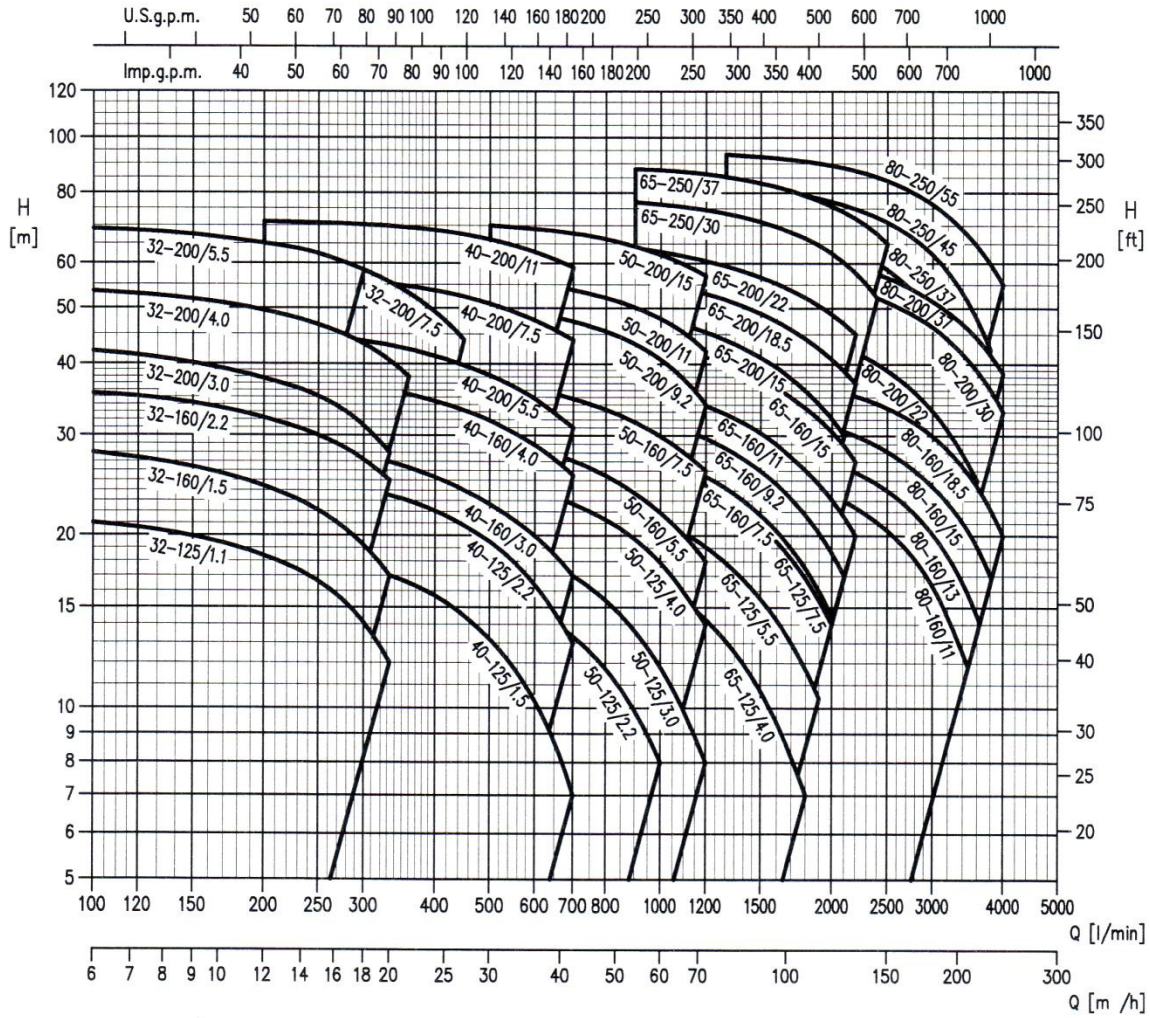
Die komplette Palette dieser Baureihe „3“ ist auch als Blockpumpe mit durchgehender Motorwelle erhältlich. Hier ist die Motorwelle auch gleichzeitig die Pumpenwelle.



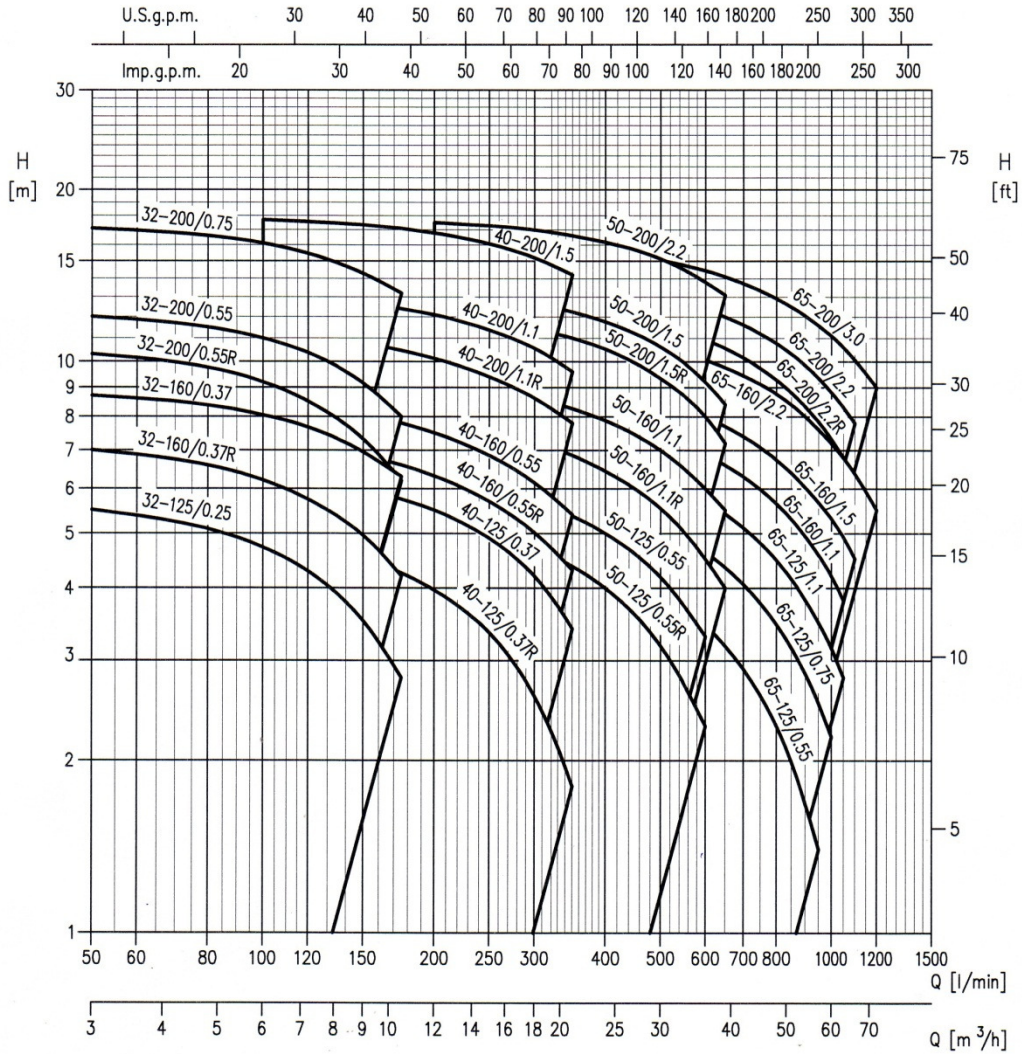
Details sind im separaten Folder ersichtlich.

**PUMPENAUSWAHL - KENNFELD**

**Kennfeld – 2.900 min<sup>-1</sup>**

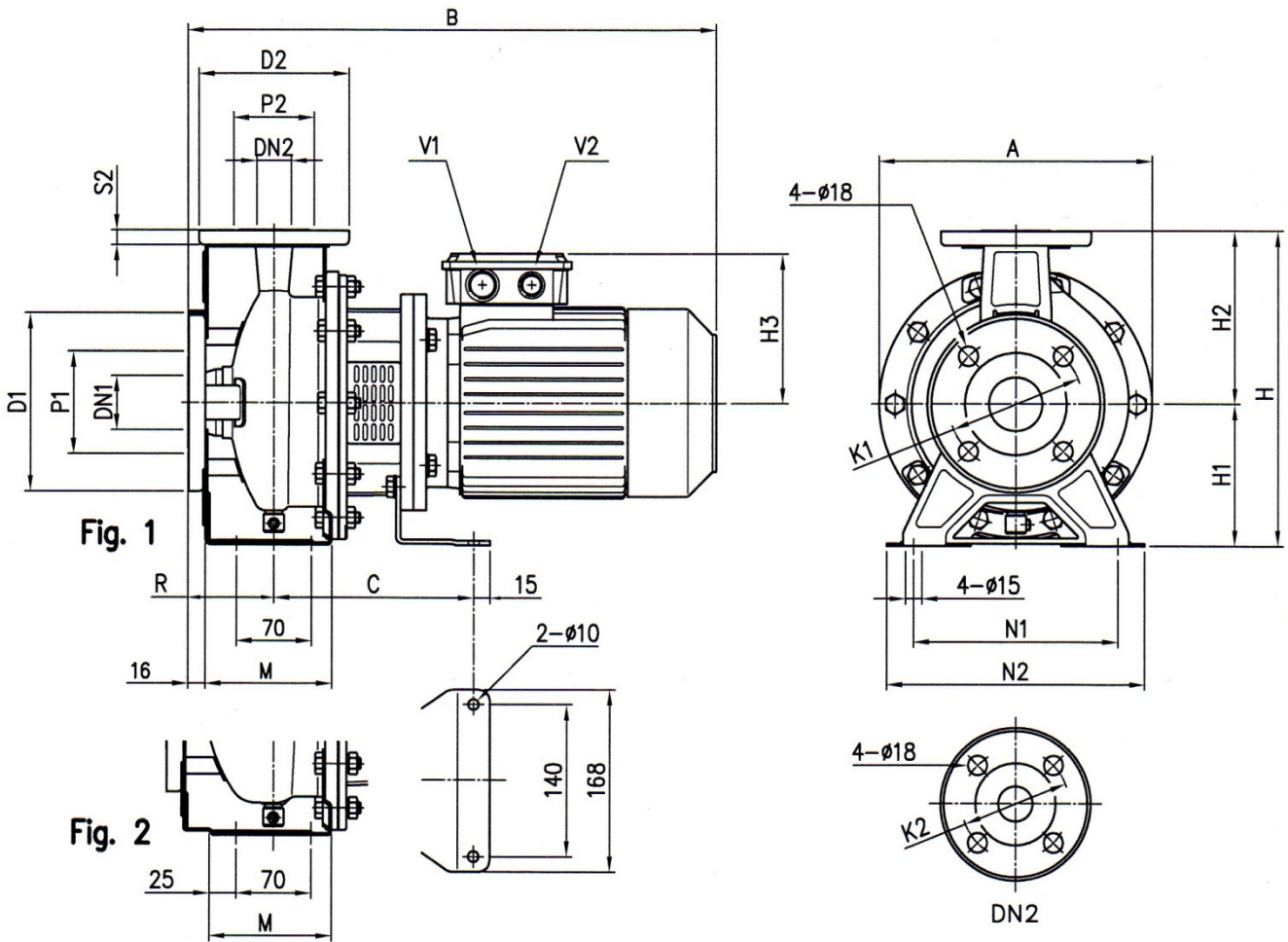


**Kenfeld – 1.450 min<sup>-1</sup>**



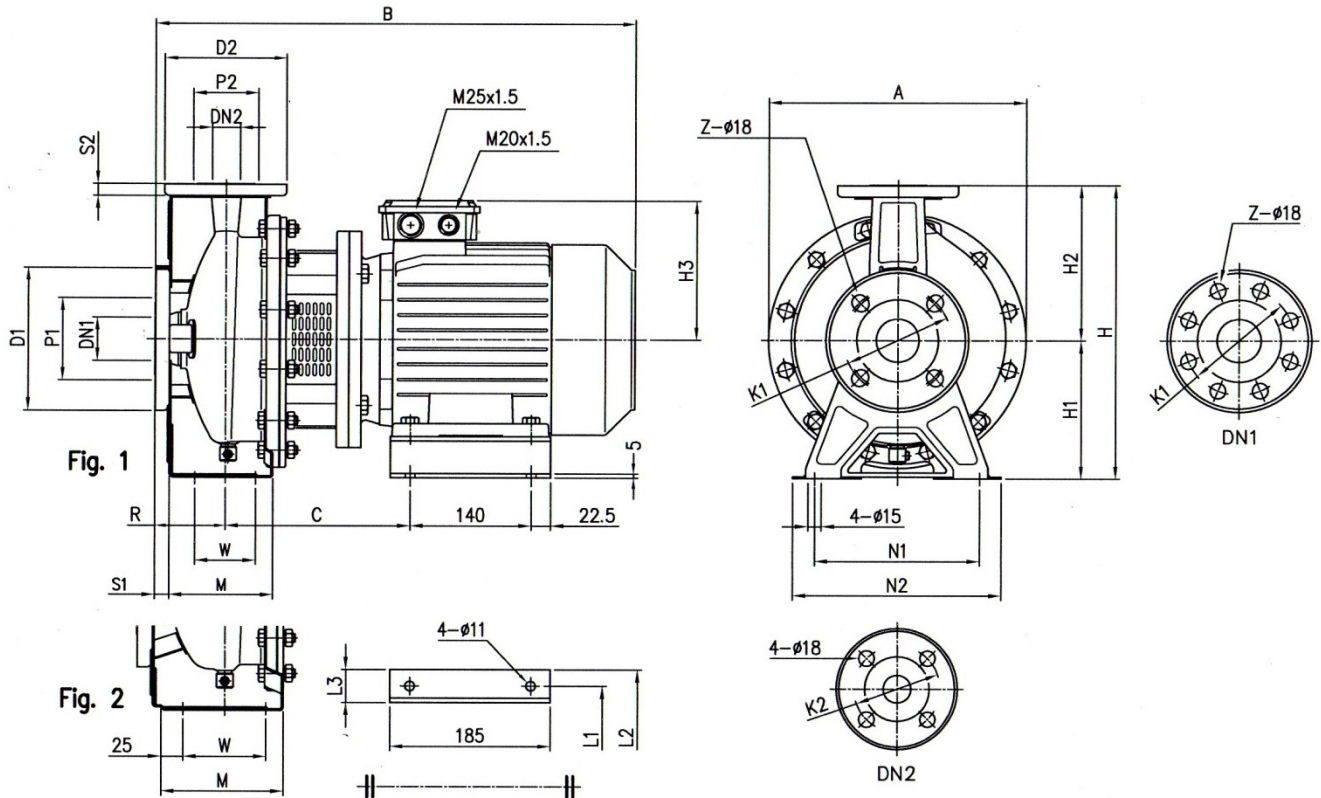
**ABMESSUNGEN**

Abmessungen – 2.900 min<sup>-1</sup>



Model	Dimensions [mm]																				Weight [kgf]			
	Ø DN1	Ø P1	Ø K1	Ø D1	Ø DN2	Ø P2	Ø K2	Ø D2	S2	Fig.	H	H1	H2	H3	R	M	N1	N2	A	B		C	V1	V2
32-125/1.1	50	95	125	165	32	75	100	140	14	1	252	112	140	129	80	114	140	190	213	430	174	M25x1.5	M20x1.5	23.1
32-160/1.5	50	95	125	165	32	75	100	140	14	1	292	132	160	138	80	118	190	240	254	477	186	M25x1.5	M20x1.5	28.5
32-160/2.2	50	95	125	165	32	75	100	140	14	1	292	132	160	138	80	118	190	240	254	477	186	M25x1.5	M20x1.5	32.4
40-125/1.5	65	115	145	185	40	80	110	150	14	1	252	112	140	138	80	114	160	210	213	477	186	M25x1.5	M20x1.5	26.5
40-125/2.2	65	115	145	185	40	80	110	150	14	1	252	112	140	138	80	114	160	210	213	477	186	M25x1.5	M20x1.5	29.6
50-125/2.2	65	115	145	185	50	95	125	165	16	2	292	132	160	138	100	114	190	240	254	497	186	M25x1.5	M20x1.5	32.9

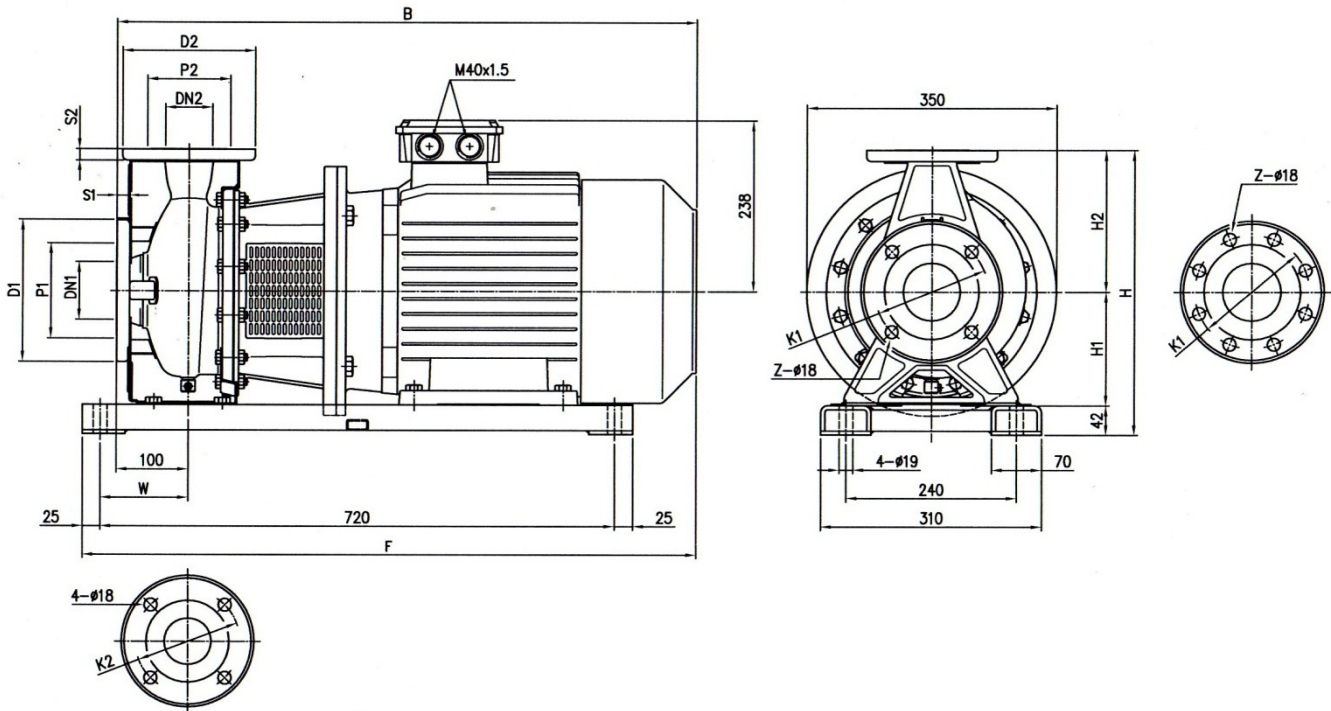




Model	Dimensions [mm]																							Weight [kgf]					
	∅ DN1	∅ P1	∅ K1	∅ D1	S1	Z [1]	Z [2]	∅ DN2	∅ P2	∅ K2	∅ D2	S2	Fig.	H	H1	H2	H3	R	W	M	N1	N2	A		B	C	L1	L2	L3
32-200/3.0	50	95	125	165	16	4	-	32	75	100	140	14	1	340	160	180	145	80	70	119	190	240	296	528	205	160	202	42	43.4
32-200/4.0	50	95	125	165	16	4	-	32	75	100	140	14	1	340	160	180	161	80	70	119	190	240	296	550	212	190	228	38	45.9
65-125/4.0	80	134	160	200	18	8	4	65	115	145	185	16	2	340	160	180	161	100	95	140	212	280	254	570	212	190	228	38	47

[1] Standard

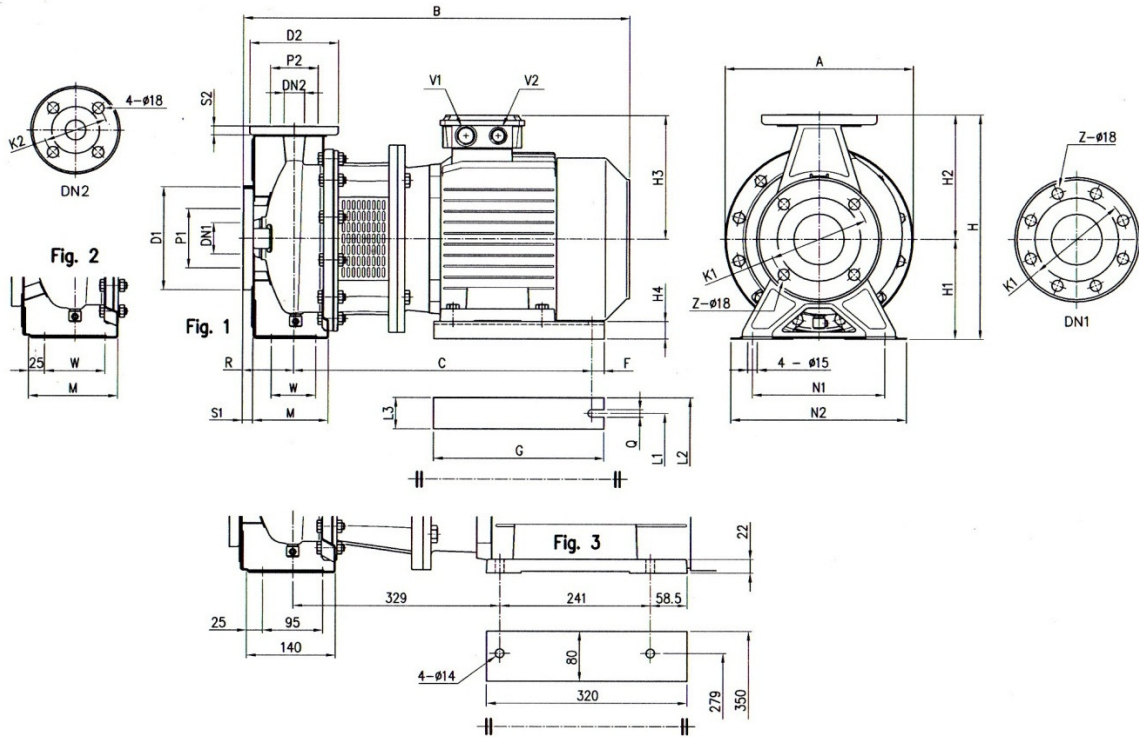
[2] On request



Model	Dimensions [mm]																			Weight [kgf]
	Ø DN1	Ø P1	Ø K1	Ø D1	S1	Z [1]	Z [2]	Ø DN2	Ø P2	Ø K2	Ø D2	S2	H	H1	H2	W	B	F		
40-200/11	65	115	145	185	16	4	-	40	80	110	150	14	382	160	180	110	798	833	107	
50-200/11	65	115	145	185	16	4	-	50	95	125	165	16	402	160	200	110	798	833	107	
50-200/15	65	115	145	185	16	4	-	50	95	125	165	16	402	160	200	110	798	833	131	
65-160/11	80	134	160	200	18	8	4	65	115	145	185	16	402	160	200	122.5	798	846	76	
65-160/15	80	134	160	200	18	8	4	65	115	145	185	16	402	160	200	122.5	808	856	104	

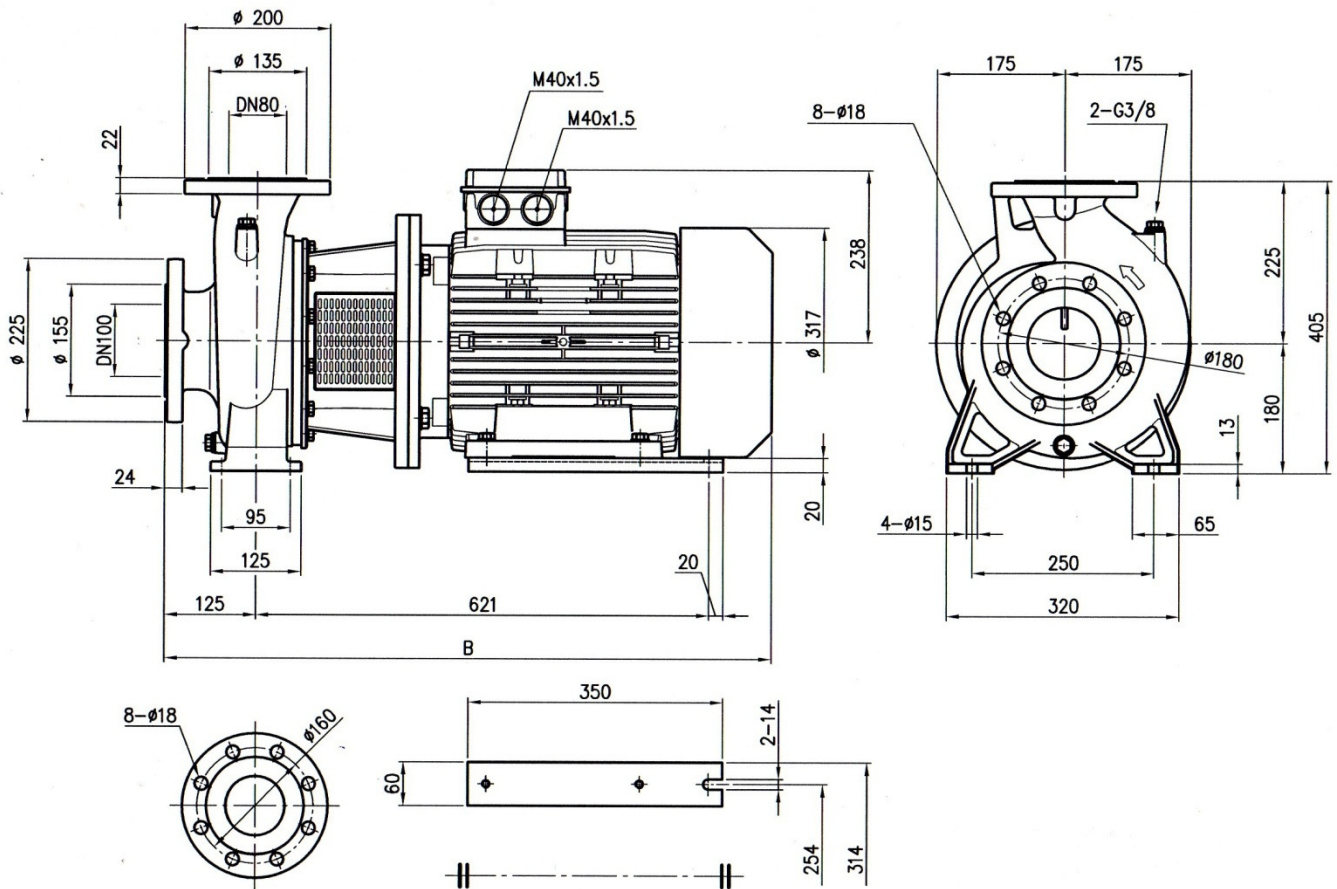
[1] Standard

[2] On request



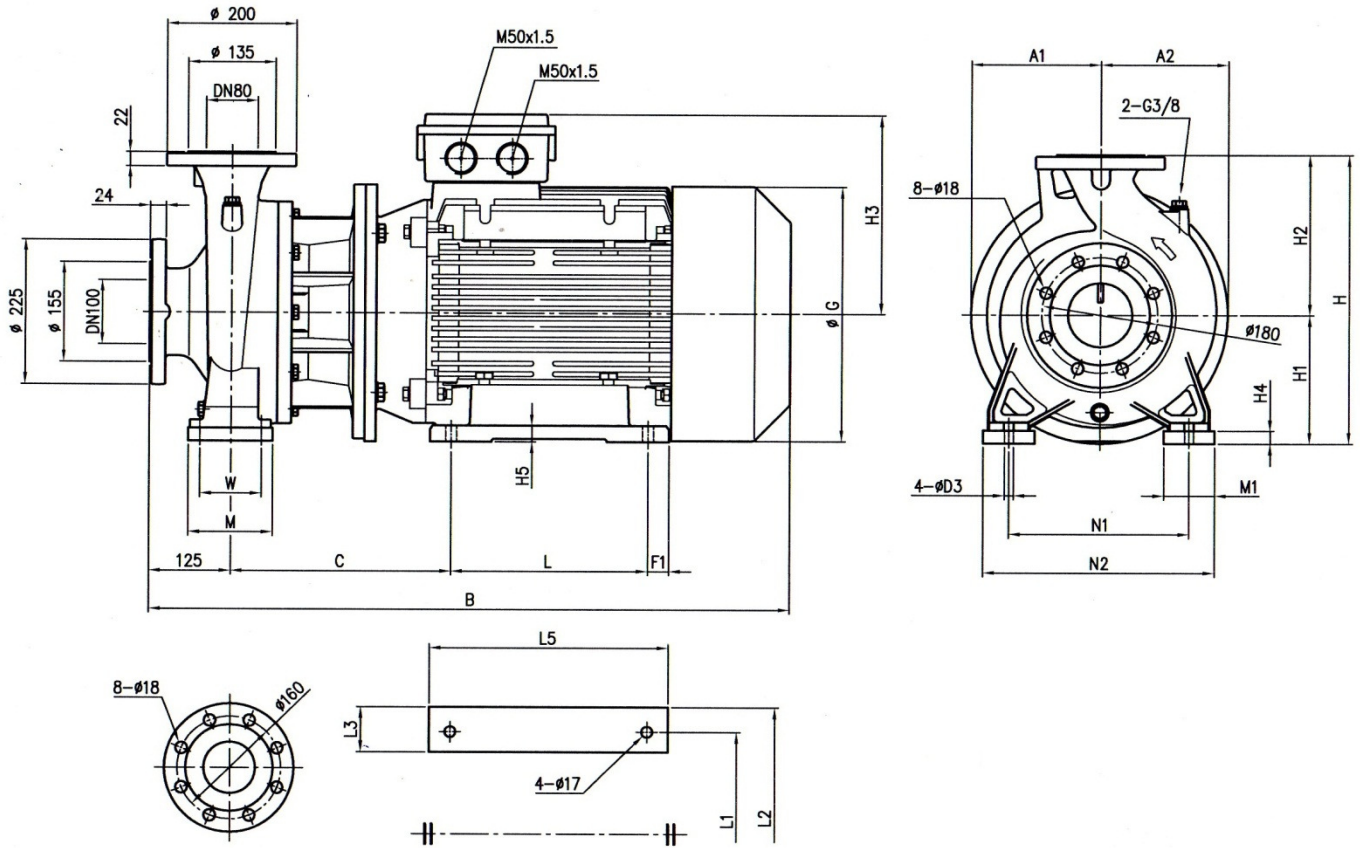
Model	Dimensions [mm]																				Weight [kgf]															
	Ø DN1	Ø P1	Ø K1	Ø D1	S1	Z [1] [2]	Ø DN2	Ø P2	Ø K2	Ø D2	S2	Fig.	H	H1	H2	H3	H4	R	W	M		N1	N2	A	B	C	F	G	Q	L1	L2	L3	V1	V2		
32-200/5.5	50	95	125	165	16	4	-	32	75	100	140	14	1	340	160	180	195	28	80	70	119	190	240	300	607	479	15	270	12	216	266	50	M32x1.5	M32x1.5	62.8	
32-200/7.5	50	95	125	165	16	4	-	32	75	100	140	14	1	340	160	180	195	28	80	70	119	190	240	300	607	479	15	270	12	216	266	50	M32x1.5	M32x1.5	74.6	
40-160/3.0	65	115	145	185	16	4	-	40	80	110	150	14	1	292	132	160	145	32	80	70	118	190	240	254	528	388	15	220	12	160	200	40	M25x1.5	M20x1.5	39	
40-160/4.0	65	115	145	185	16	4	-	40	80	110	150	14	1	292	132	160	161	20	80	70	118	190	240	254	550	395	15	220	12	190	240	50	M25x1.5	M20x1.5	41.5	
40-200/5.5	65	115	145	185	16	4	-	40	80	110	150	14	2	340	160	180	195	28	100	70	115	212	265	300	627	479	15	270	12	216	266	50	M32x1.5	M32x1.5	63.2	
40-200/7.5	65	115	145	185	16	4	-	40	80	110	150	14	2	340	160	180	195	28	100	70	115	212	265	300	627	479	15	270	12	216	266	50	M32x1.5	M32x1.5	69.6	
50-125/3.0	65	115	145	185	16	4	-	50	95	125	165	16	2	292	132	160	145	32	100	70	114	190	240	254	548	388	15	220	12	160	200	40	M25x1.5	M20x1.5	42	
50-125/4.0	65	115	145	185	16	4	-	50	95	125	165	16	2	292	132	160	161	20	100	70	114	190	240	254	570	395	15	220	12	190	240	50	M25x1.5	M20x1.5	42.5	
50-160/5.5	65	115	145	185	16	4	-	50	95	125	165	16	2	340	160	180	195	28	100	70	115	212	265	300	627	479	15	270	12	216	266	50	M32x1.5	M32x1.5	63.8	
50-160/7.5	65	115	145	185	16	4	-	50	95	125	165	16	2	340	160	180	195	28	100	70	115	212	265	300	627	479	15	270	12	216	266	50	M32x1.5	M32x1.5	69.6	
50-200/9.2	65	115	145	185	16	4	-	50	95	125	165	16	2	360	160	200	195	28	100	70	115	212	265	300	667	479	15	270	12	216	266	50	M32x1.5	M32x1.5	79.7	
65-125/5.5	80	134	160	200	18	8	4	65	115	145	185	16	2	340	160	180	195	28	100	95	140	212	280	300	627	479	15	270	12	216	266	50	M32x1.5	M32x1.5	60	
65-125/7.5	80	134	160	200	18	8	4	65	115	145	185	16	2	340	160	180	195	28	100	95	140	212	280	300	627	479	15	270	12	216	266	50	M32x1.5	M32x1.5	67	
65-160/7.5	80	134	160	200	18	8	4	65	115	145	185	16	2	360	160	200	195	28	100	95	140	212	280	300	627	479	15	270	12	216	266	50	M32x1.5	M32x1.5	70	
65-160/9.2	80	134	160	200	18	8	4	65	115	145	185	16	2	360	160	200	195	28	100	95	140	212	280	300	667	479	15	270	12	216	266	50	M32x1.5	M32x1.5	77	
65-200/15	80	134	160	200	18	8	4	65	115	145	185	16	2	405	180	225	238	20	100	95	140	250	320	350	808	621	20	350	14	254	314	60	M40x1.5	M40x1.5	128	
65-200/18.5	80	134	160	200	18	8	4	65	115	145	185	16	2	405	180	225	238	20	100	95	140	250	320	350	852	621	20	350	14	254	314	60	M40x1.5	M40x1.5	141	
65-200/22	80	134	160	200	18	8	4	65	115	145	185	16	3	405	180	225	245	-	100	-	-	250	320	350	888	-	-	-	-	-	-	-	-	M40x1.5	M40x1.5	160

[1] Standard [2] On request

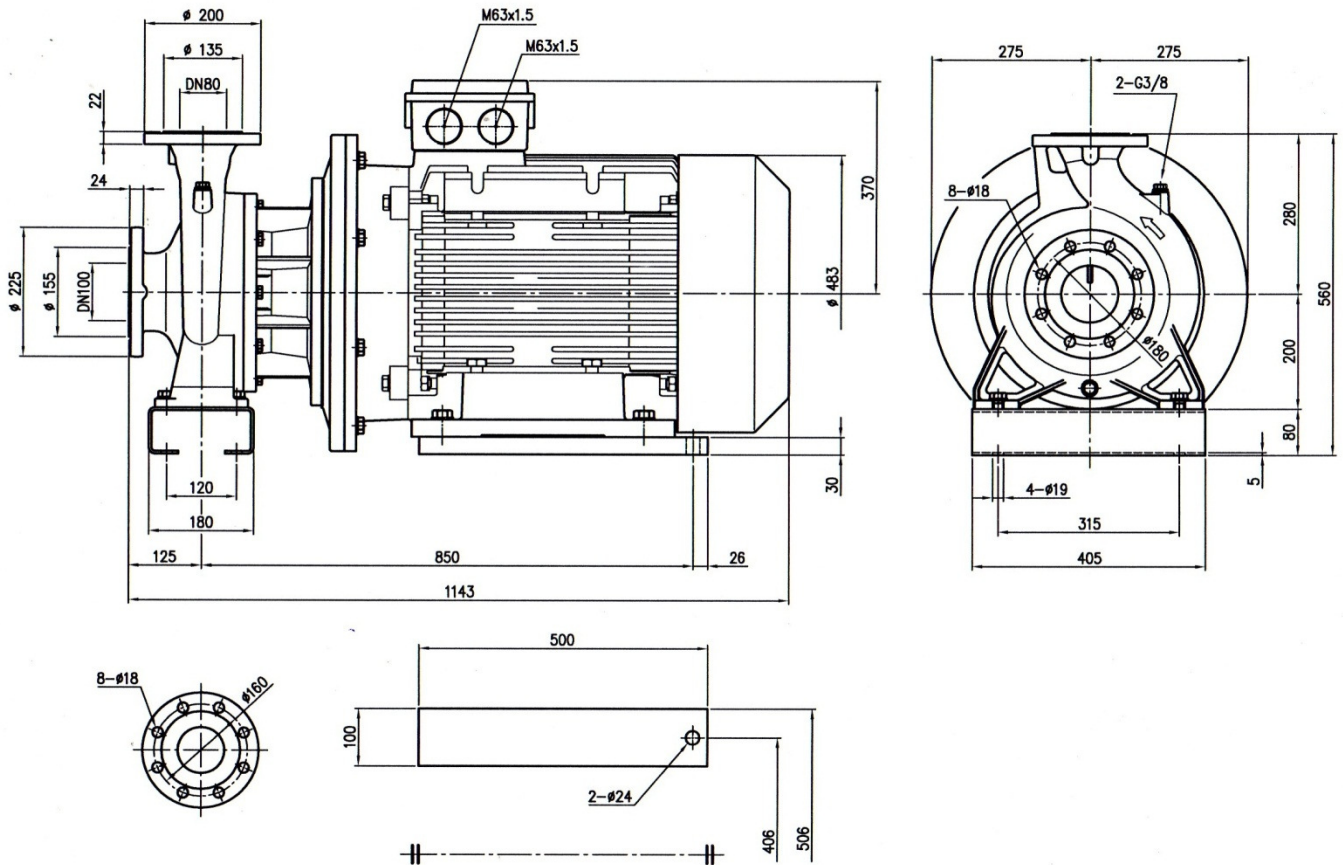


Pump type	B	Weight [kgf]
80-160/11	833	135
80-160/15R	833	147
80-160/15	833	147
80-160/18.5	877	155



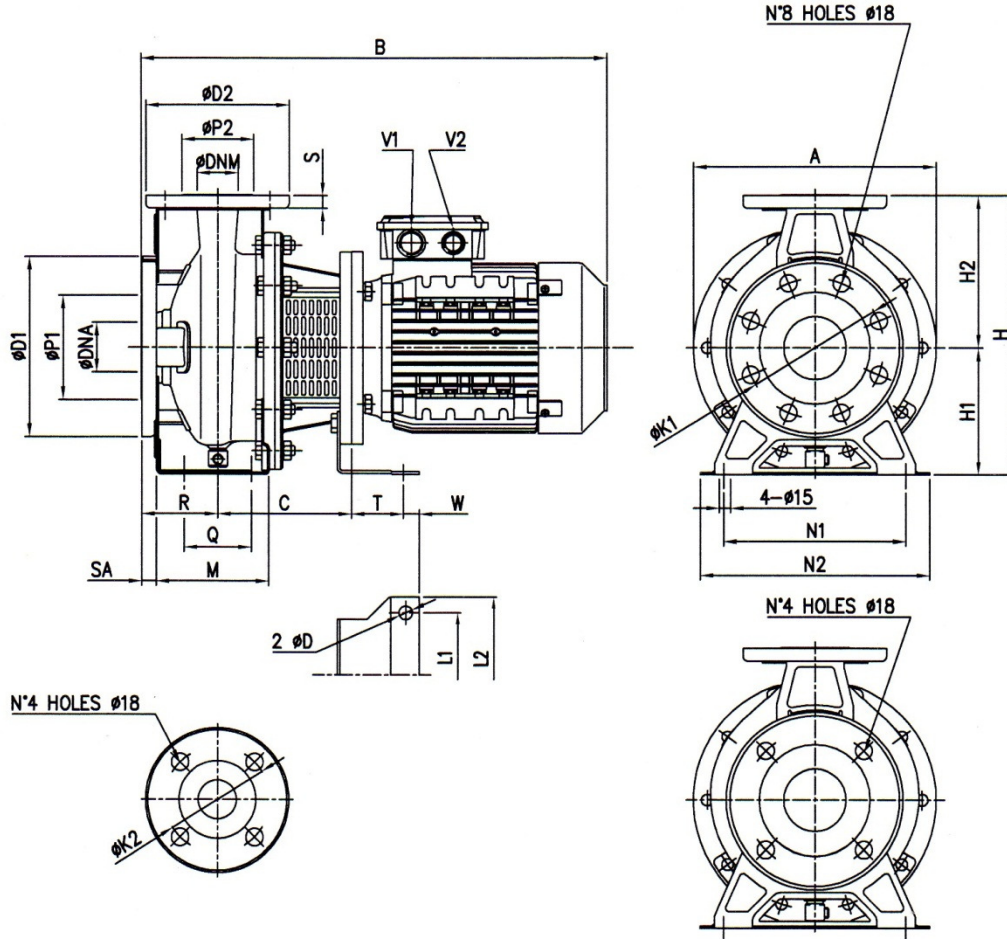


Pump type	Dimensions [mm]																							Weight [kgf]
	H	H1	H2	H3	H4	H5	W	N1	N2	M	M1	L	L1	L2	L3	L5	A1	A2	B	C	F1	G	D3	
80-200/30	450	200	250	310	20	25	95	280	360	130	80	305	318	395	70	370	200	200	993	341	32.5	396	14	306
80-200/37	450	200	250	310	20	25	95	280	360	130	80	305	318	395	70	370	200	200	993	341	32.5	396	14	325
80-250/45	505	225	280	335	25	28	120	315	415	165	100	311	356	435	75	393	225	225	1051	385	41	435	18	401



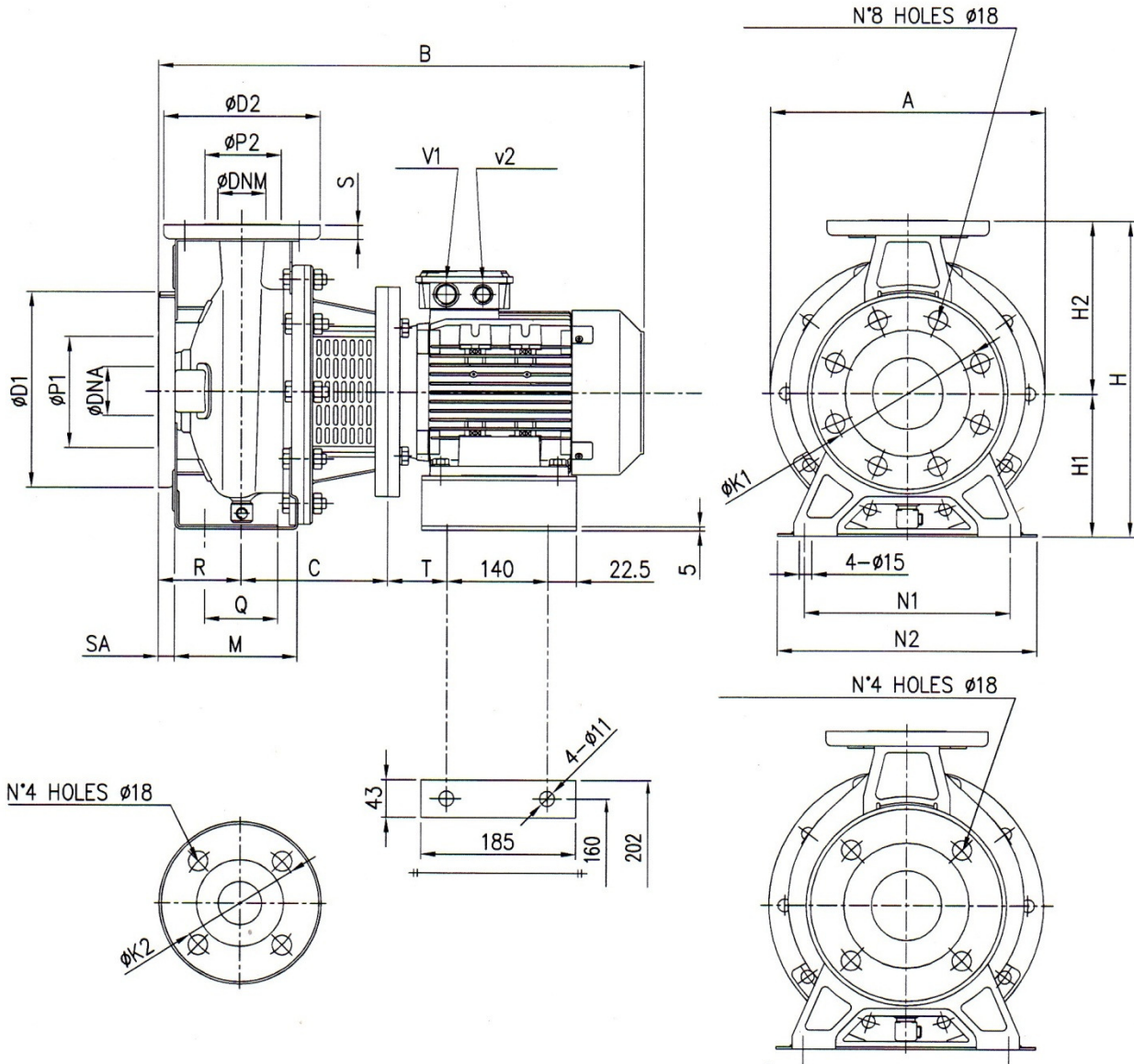
3 LS 80-250/55

Abmessungen – 1.450 min-1



Pump type	Dimensions [mm]																								No. Holes					
	A	B	C	D	H	H1	H2	L1	L2	M	N1	N2	Q	R	S	T	W	ØD1	ØK1	ØP1	ØD2	ØK2	ØP2	SA	ØDNA	ØDNM	V1	V2	standard	On request
32-125/0.25	213	401	108	8	252	112	140	112	140	114	140	190	70	80	14	45	15	165	125	96	140	100	76	16	50	32	PG11	PG13.5	4	-
32-160/0.37R	254	401	108	8	292	132	160	112	140	118	190	240	70	80	14	45	15	165	125	96	140	100	76	16	50	32	PG11	PG13.5	4	-
32-160/0.37	254	401	108	8	292	132	160	112	140	118	190	240	70	80	14	45	15	165	125	96	140	100	76	16	50	32	PG11	PG13.5	4	-
32-200/0.55R	296	435	118	10	340	160	180	140	168	119	190	240	70	80	14	56	15	165	125	96	140	100	76	16	50	32	PG13.5	PG16	4	-
32-200/0.55	296	435	118	10	340	160	180	140	168	119	190	240	70	80	14	56	15	165	125	96	140	100	76	16	50	32	PG13.5	PG16	4	-
32-200/0.75	296	435	118	10	340	160	180	140	168	119	190	240	70	80	14	56	15	165	125	96	140	100	76	16	50	32	PG13.5	PG16	4	-
40-125/0.37R	213	401	118	8	252	112	140	112	140	114	160	210	70	80	14	45	15	185	145	116	150	110	81	16	65	40	PG11	PG13.5	4	-
40-125/0.37	213	401	118	8	252	112	140	112	140	114	160	210	70	80	14	45	15	185	145	116	150	110	81	16	65	40	PG11	PG13.5	4	-
40-160/0.55R	254	435	118	10	292	132	160	140	168	118	190	240	70	80	14	56	15	185	145	116	150	110	81	16	65	40	PG13.5	PG16	4	-
40-160/0.55	254	435	118	10	292	132	160	140	168	118	190	240	70	80	14	56	15	185	145	116	150	110	81	16	65	40	PG13.5	PG16	4	-
40-200/1.1R	294	487	130	10	340	160	180	140	168	139	212	265	70	100	14	56	15	185	145	116	150	110	81	16	65	40	PG13.5	PG16	4	-
40-200/1.1	294	487	130	10	340	160	180	140	168	139	212	265	70	100	14	56	15	185	145	116	150	110	81	16	65	40	PG13.5	PG16	4	-
40-200/1.5	294	512	130	10	340	160	180	140	168	139	212	265	70	100	14	56	15	185	145	116	150	110	81	16	65	40	PG13.5	PG16	4	-
50-125/0.55R	254	452	118	10	292	132	160	140	168	138	190	240	70	100	16	56	15	185	145	116	165	125	96	16	65	50	PG13.5	PG16	4	-
50-125/0.55	254	452	118	10	292	132	160	140	168	138	190	240	70	100	16	56	15	185	145	116	165	125	96	16	65	50	PG13.5	PG16	4	-
50-160/1.1R	296	487	130	10	340	160	180	140	168	139	212	265	70	100	16	56	15	185	145	116	165	125	96	16	65	50	PG13.5	PG16	4	-
50-160/1.1	296	487	130	10	340	160	180	140	168	139	212	265	70	100	16	56	15	185	145	116	165	125	96	16	65	50	PG13.5	PG16	4	-
50-200/1.5R	296	512	130	10	360	160	200	140	168	139	212	265	70	100	16	56	15	185	145	116	165	125	96	16	65	50	PG13.5	PG16	4	-
50-200/1.5	296	512	130	10	360	160	200	140	168	139	212	265	70	100	16	56	15	185	145	116	165	125	96	16	65	50	PG13.5	PG16	4	-
65-125/0.55	254	450	118	10	340	160	180	140	168	150	212	280	90	100	16	56	15	200	160	134	185	145	115	18	80	65	PG16	PG13.5	8	4
65-125/0.75	254	450	118	10	340	160	180	140	168	150	212	280	90	100	16	56	15	200	160	134	185	145	115	18	80	65	PG16	PG13.5	8	4
65-125/1.1	254	497	130	10	340	160	180	140	168	150	212	280	90	100	16	56	15	200	160	134	185	145	115	18	80	65	PG16	PG13.5	8	4
65-160/1.1	296	497	130	10	360	160	200	140	168	150	212	280	90	100	16	56	15	200	160	134	185	145	115	18	80	65	PG16	PG13.5	8	4
65-160/1.5	296	497	130	10	360	160	200	140	168	150	212	280	90	100	16	56	15	200	160	134	185	145	115	18	80	65	PG16	PG13.5	8	4



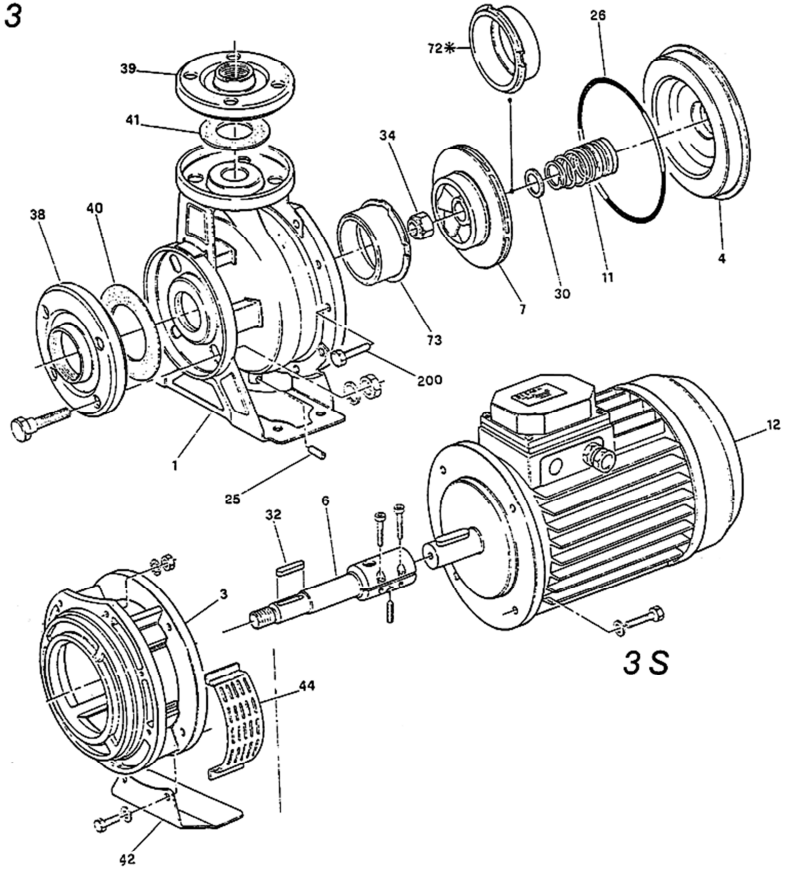


Pump type	Dimensions [mm]																					No. Holes				
	A	B	C	H	H1	H2	M	N1	N2	Q	R	S	T	øD1	øK1	øP1	øD2	øK2	øP2	SA	øDNA	øDNM	V1	V2	standard	On request
50-200/2.2	296	555	142	360	160	200	115	212	265	70	100	16	70	185	145	116	185	125	96	16	65	50	PG16	PG13.5	4	-
65-160/2.2	296	548	142	360	160	200	145	212	280	95	100	16	63	200	160	134	185	145	115	18	80	65	PG16	PG13.5	8	4
65-200/2.2R	296	548	142	405	180	225	145	250	320	95	100	16	63	200	160	134	185	145	115	18	80	65	PG16	PG13.5	8	4
65-200/2.2	296	548	142	405	180	225	145	250	320	95	100	16	63	200	160	134	185	145	115	18	80	65	PG16	PG13.5	8	4
65-200/3.0	296	548	142	405	180	225	145	250	320	95	100	16	63	200	160	134	185	145	115	18	80	65	PG16	PG13.5	8	4

**EXPLOSIONSZEICHNUNG**

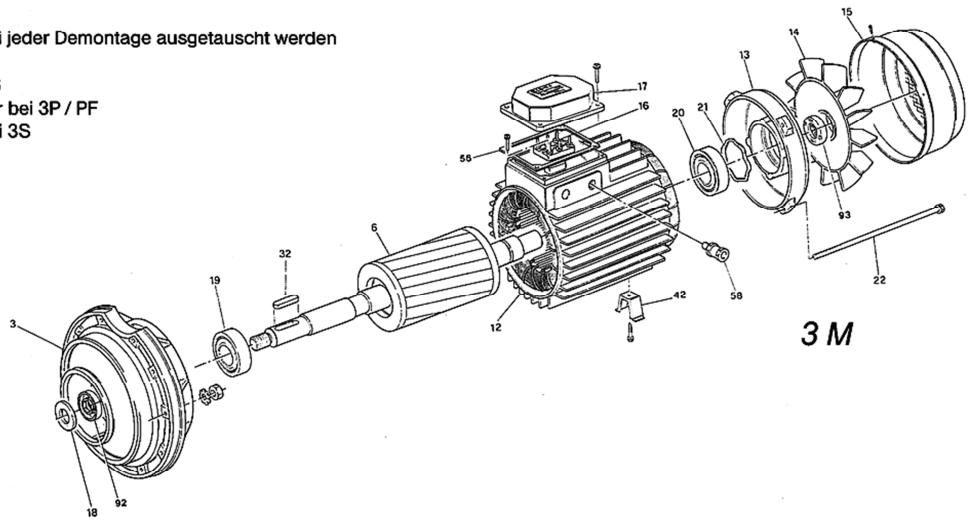
**Nr. Bezeichnung SERIE 3**

- 1 Gehäuse
- 3 Motorträger
- 4 Gehäusedeckel
- 6 Motorwelle<sup>1</sup>
- 7\* Laufrad
- 11\* Gleitringdichtung
- 12 Motorgehäuse mit Stator<sup>2</sup>
- 13 hinterer Gehäusedeckel
- 14 Lüfter
- 15 Lüfterabdeckung
- 16 Lüsterklemme
- 17 Klemmkastendeckel
- 18\* Spritzring
- 19\* vorderes Kugellager
- 20\* hinteres Kugellager
- 21 Ausgleichsscheibe
- 22 Montagestangen (4 Stck.)
- 25 Ablasschraube
- 26\* O-Ring
- 30 Distanzscheibe
- 32 Paßfeder
- 33 Paßfeder
- 34 Mutter
- 38 Gegenflansch (als Zubehör)
- 39 Gegenflansch (als Zubehör)
- 40 Dichtung (als Zubehör)
- 41 Dichtung (als Zubehör)
- 42 Fuß
- 44 Kupplungsschutz
- 56 Klemmkastendichtung
- 58 Abdeckung Kabeldurchführung
- 66 Lagerabdeckung
- 67 Lagerabdeckung
- 69 Dichtung
- 70 Dichtung
- 72\* Schleifring
- 73\* Schleifring
- 92\* Lippendichtung
- 93\* Lippendichtung
- 200 Schraube



**3 S**

- \* Diese Teile sollen bei jeder Demontage ausgetauscht werden
- <sup>1</sup> Mit Rotor bei 3M
- Aufsteckwelle bei 3S
- Welle für Lagerträger bei 3P / PF
- <sup>2</sup> Kompletter Motor bei 3S



**3 M**





***Technische Eckdaten:***

Fördermenge:	max. 240 m <sup>3</sup> /h
Förderdruck:	max. 90 m W.S.
Anschlüsse:	DN 32 – DN 100
Motordrehzahl:	1450 und 2900 min <sup>-1</sup>